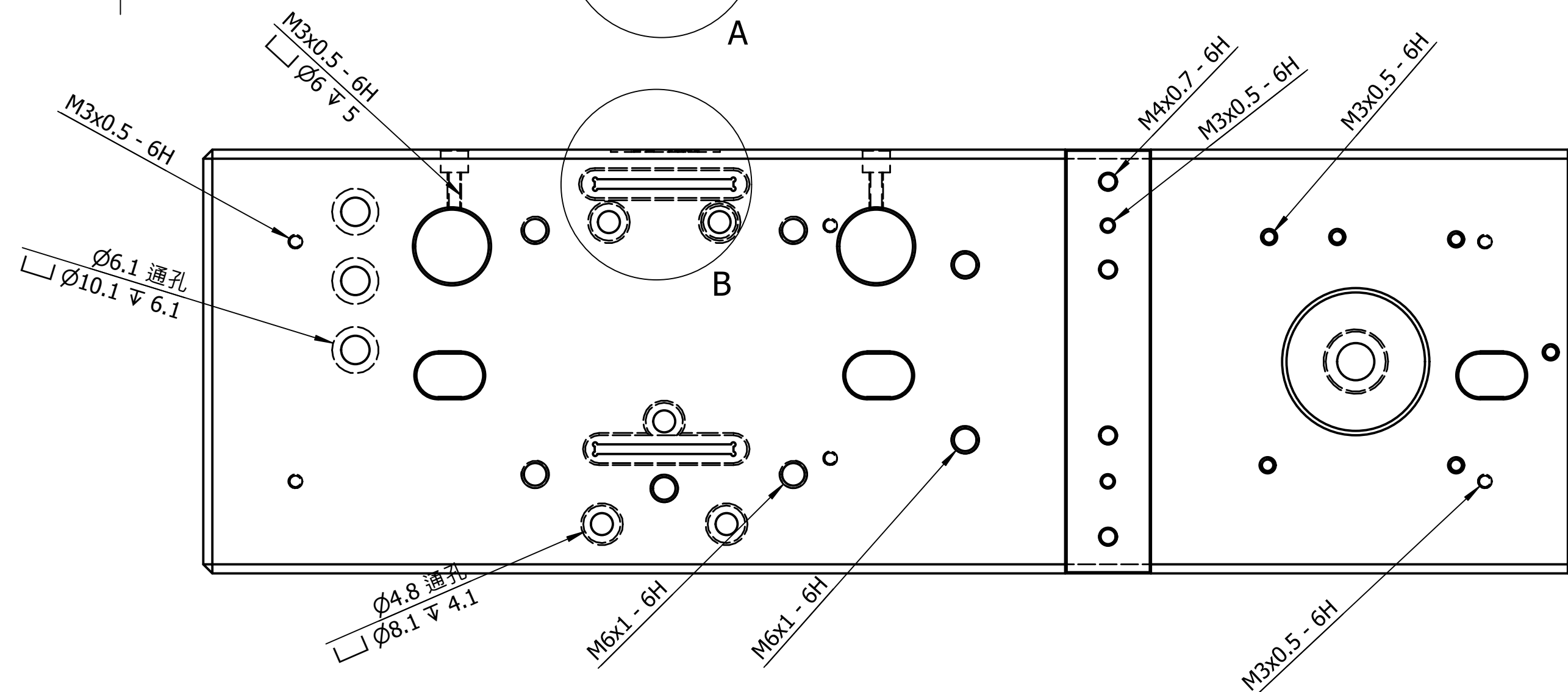
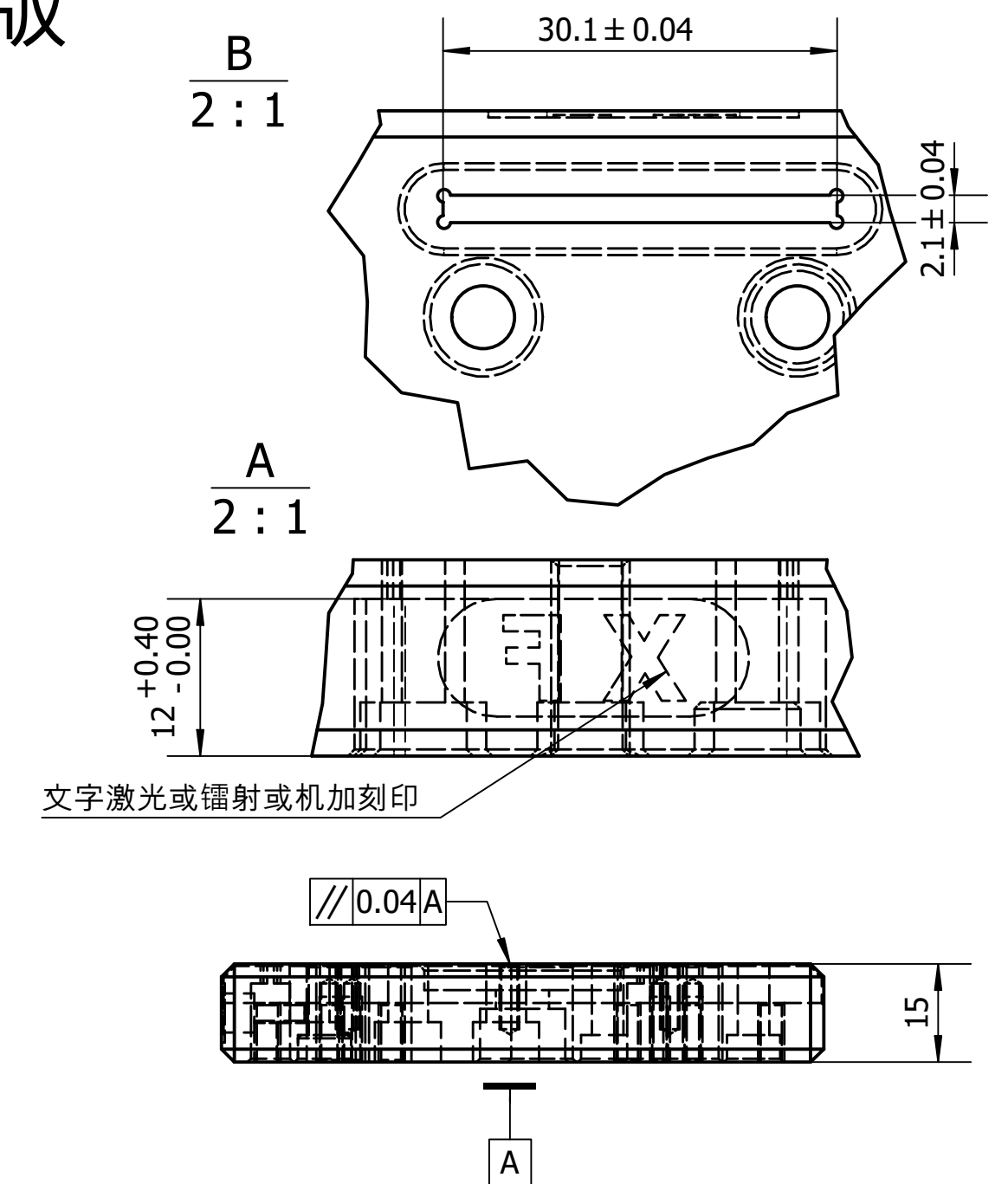
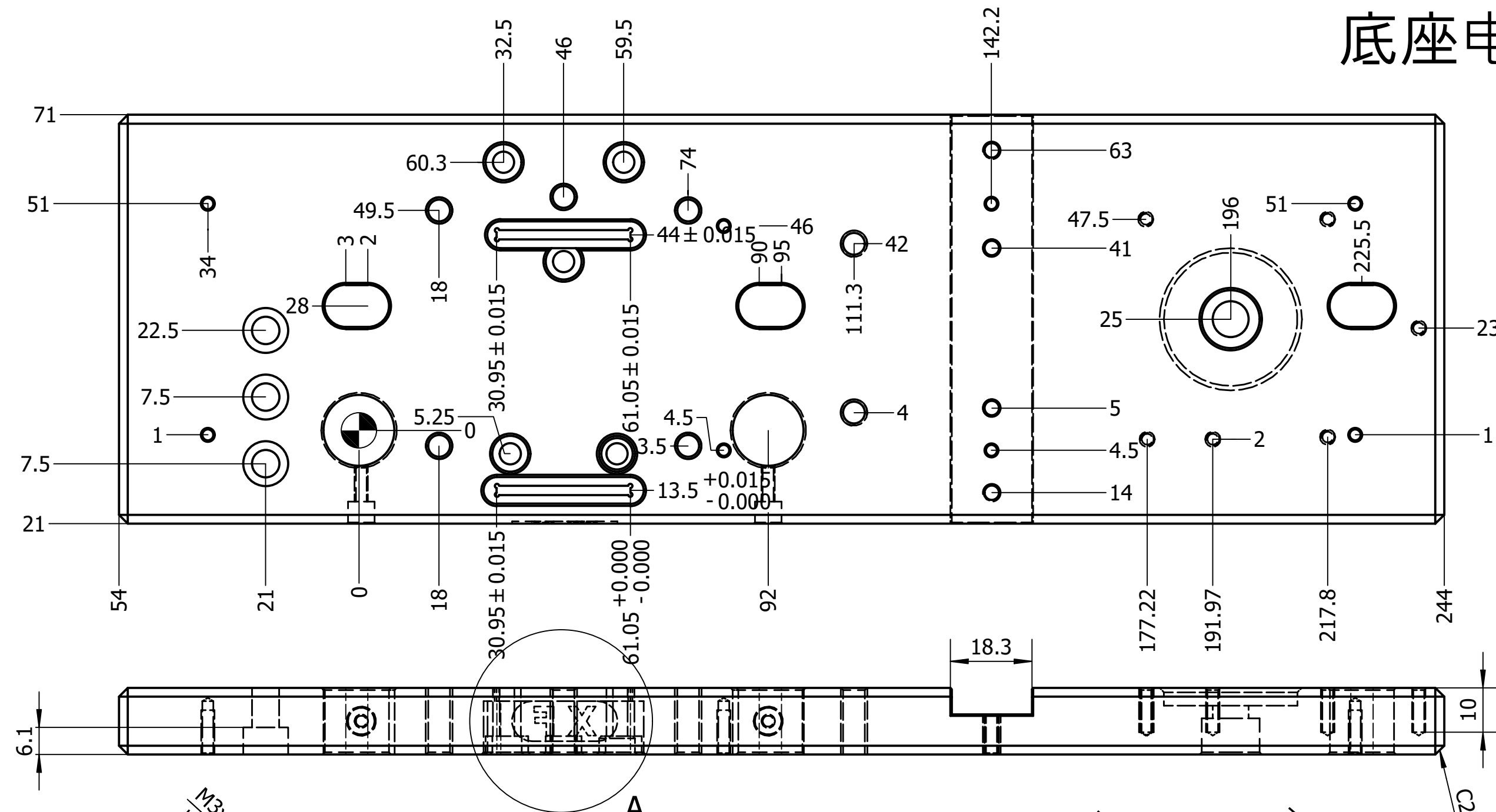


底座电动版



技术要求:

- 1, 材料Q235或A3
- 2, 外观表面6个面镀装饰铬, 镀装饰铬前基面需抛光加工
- 3, 表面不得有刀纹, 划伤、凸凹痕等外观缺陷
- 4, 同尺寸C角加工必须一致
- 5、未注示尺寸参考3D模型 外观件
- 6、同底座手动版左侧图面要求一致共通

									底座电动版			F
标记	处数	分区	更改文件号	签名	年、月、日							
设计	ROG	2026/6/22	标准化			阶段标记		重量(Kg)	比例			
									1 : 1			
审核												
工艺			批准									
6			7			8						